



MARMARA ÜNİVERSİTESİ

2024 YILI

SOSYAL BİLİMLER
MESLEK YÜKSEKOKULU

BİRİM
FAALİYET RAPORU

İÇİNDEKİLER

ÜST YÖNETİCİ SUNUŞU.....	
I- GENEL BİLGİLER.....	
A- Misyon ve Vizyon.....	
B- Yetki, Görev ve Sorumluluklar.....	
C- İdareye İlişkin Bilgiler.....	
1- Fiziksel Yapı.....	
2- Teşkilat Yapısı.....	
3- Teknoloji ve Bilişim Altyapısı.....	
4- İnsan Kaynakları	
5- Sunulan Hizmetler	
6- Yönetim ve İç Kontrol Sistemi	
D- Diğer Hususlar	
II- AMAÇ ve HEDEFLER	
A- İdarenin Amaç ve Hedefleri	
B- Temel Politikalar ve Öncelikler	
C- Diğer Hususlar	
III- FAALİYETLERE İLİŞKİN BİLGİ VE DEĞERLENDİRMELER	
A- Mali Bilgiler	
1- Bütçe Uygulama Sonuçları	
2- Temel Mali Tablolara İlişkin Açıklamalar	
3- Mali Denetim Sonuçları	
4- Diğer Hususlar	
B- Performans Bilgileri	
1- Program, Alt Program, Faaliyet Bilgileri.....	
2- Performans Sonuçlarının Değerlendirilmesi	
3- Stratejik Plan Değerlendirme Tabloları.....	
4- Performans Bilgi Sisteminin Değerlendirilmesi	
5- Diğer Hususlar	
IV- KURUMSAL KABİLİYET ve KAPASİTENİN DEĞERLENDİRİLMESİ	
A- Üstünlükler	
B- Zayıflıklar	
C- Değerlendirme	
V- ÖNERİ VE TEDBİRLER	


BİRİM / ÜST YÖNETİCİ SUNUŞU

Kurumumuzda 2024 yılında 53 öğretim elemanı, 18 idari personel ve 2607 toplam öğrenci ile eğitim-öğretim hizmeti başarı ile verilmiştir. Kurumumuzda gerek akademik etkinlikler gerekse idari faaliyetler, katılımcı bir anlayışla yürütülmüştür. Kurum içindeki akademik ve idari uyum ve bütünlük en önemli motivasyon araçlarımızdan birisi olarak değerlendirilmektedir.

Kurumumuz, sürekli bir performans iyileştirme çabası içinde olmuştur ve bu azmini gelecek yıllarda da sürdürecektir. 2024 yılında birçok alanda iyileştirmeler gerçekleştirilmiştir.

Eğitim öğretim faaliyetler kapsamında bahar döneminde online, güz döneminde ise örgün öğrenimde eğitim verilmiştir.

Önümüzdeki yıllarda da fiziksel iyileştirme ve eğitim öğretimde performans iyileştirmelerine yönelik çalışmalara devam edilecektir.


Prof.Dr. Yaşar KABATAŞ

Müdür

I- GENEL BİLGİLER

A. Misyon ve Vizyon

Misyon

Eğitim, öğretim, araştırma ve topluma hizmet faaliyetleri ile küresel düzeyde liderlik eden, ürettiklerini insanlığın yararına sunan, etik değerlere saygılı, yaratıcı, bağımsız ve eleştirel düşünebilen bireyler yetiştiren bir üniversite olmak.

Vizyon

Eğitim, uygulamalı sosyal bilimler öğretimi, bilim, teknoloji, sanat ve sporda öncü bir yüksekokul.

B. Yetki, Görev ve Sorumluluklar

Yetki	Yüksekokulumuz, 1984 yılında Marmara Üniversitesi Meslek Yüksekokulu olarak 2809 Sayılı Yüksek Öğretim Kurumları Teşkilat Kanunu'nun (4488/2) 14. maddesinin "k" bendine göre kurulmuş, daha sonra 23.01.1991/70 YKK gereğince Sosyal Bilimler Meslek Yüksekokulu'na dönüşmüştür.
Görev	2547 sayılı Yüksek Öğretim Kanununun "Yükseköğretim Kurumlarının Görevleri" başlıklı 12. maddesi ve aynı kanunun 3/g maddesi hükümleri ve 2809 sayılı Yükseköğretim Kurumları Teşkilat Kanununun 3. maddesi hükümleri uyarınca, bilimsel çalışmalar yapmak ve ön lisans düzeyinde ara insan gücü yetiştirmek.
Sorumluluklar	İlgili mevzuata uygun olarak, öğrencilerimizin, gerek ara insan gücü olarak yeterli biçimde donanmaları, gerekse daha geniş ufuklar kazanabilmeleri için gerekli her türlü eğitim, öğretim faaliyetlerini etkin biçimde sürdürmek, akademik çalışmalar yapmak, sosyal ve kültürel faaliyetleri gerçekleştirmek.

C. İdareye İlişkin Bilgiler

1- Fiziksel Yapı

SBMYO, Eylül 2013'ten beri Anadolu Hisarı Kampüsünde eğitim öğretim faaliyetlerini sürdüren okulumuz, 2021-2022 Güz döneminden itibaren Prof.Dr.Mehmet Genç (Dragos) Külliyesi'nde bulunmaktadır. SBMYO Dragos Külliyesi'nde, 2.ve 3.bloklarda idare binası, derslik binaları, öğrenci yemekhanesi ve kantini, açık kapalı spor alanları ve sahalar bulunmaktadır.

Birimin açık ve kapalı alanı toplam 2021 m2 olup, dersliklerin alanı 204 m2, ortak kullanılan öğrenci yemekhane ve katin alanı yaklaşık 450 m2 ve bilgisayar laboratuvar alanı 150 m2'dir.

1.1- Eğitim Alanları Derslikler

Eğitim Alanı	Kapasitesi 0-50	Kapasitesi 51-75	Kapasitesi 76-100	Kapasitesi 101-150	Kapasitesi 151-250	Kapasitesi 251-Üzeri
Anfi			4			
Sınıf	36					
Bilgisayar Lab.						
Diğer Lab.						
Toplam	36		4			

1.3- Hizmet Alanları

1.3.1. Akademik Personel Hizmet Alanları

	Sayısı (Adet)	Alanı (m2)	Kullanan Sayısı (Kişi)
Çalışma Odası	26	15*26=390	53
Toplam	26	390	53

1.3.2. İdari Personel Hizmet Alanları

	Sayısı (Adet)	Alanı (m2)	Kullanan Sayısı
Servis	1	30	-
Çalışma Odası	10	15*10=150	11
Toplam	11	180	11

1.4- Ambar Alanları

Ambar Sayısı: 2 Adet
Ambar Alanı: 64m2

1.5- Arşiv Alanları

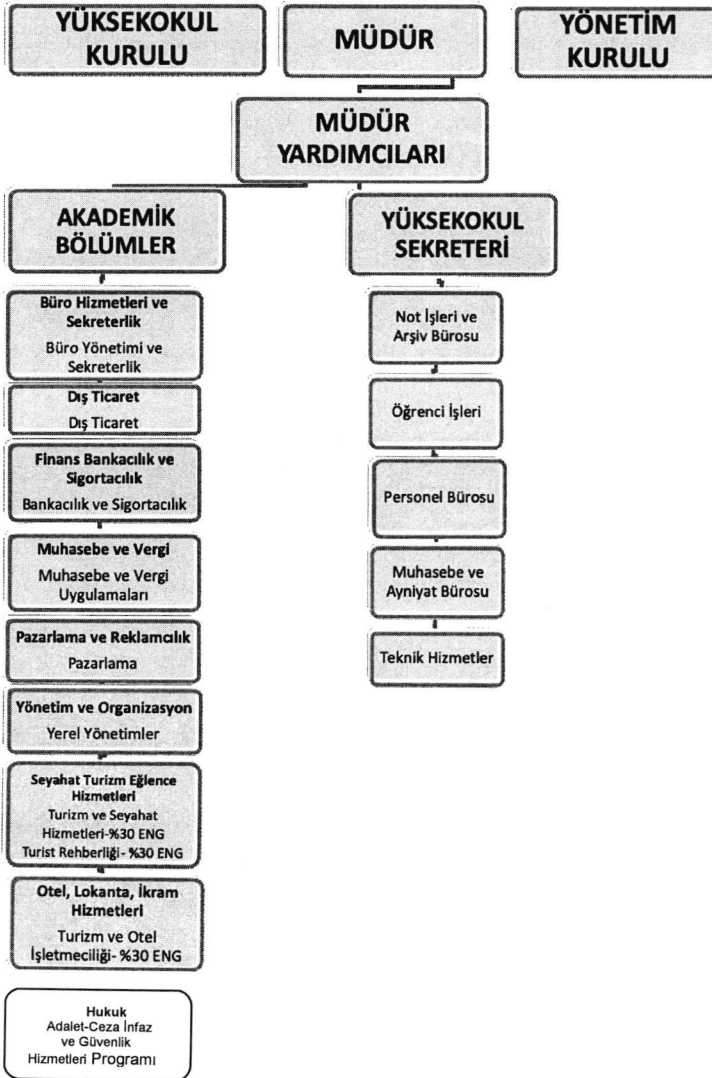
Arşiv Sayısı: 1 Adet

Arşiv Alanı: 32 m2

2- Teşkilat Yapısı

Yüksekokulumuz bünyesinde 10 bölümde örgün ön lisans verilmektedir. Eğitim öğretim faaliyetlerinin yürütülebilmesi için şemada görülen idari birimler faaliyet göstermekte, ayrıca güvenlik ve temizlik hizmetleri Rektörlük kanalıyla yapılan satın alma yoluyla görülmektedir.

Adalet Bakanlığı Ceza ve Tevkif Evleri Genel Müdürlüğü ile Marmara Üniversitesi arasında imzalanan protokol doğrultusunda, Ceza İnfaz Kurumu çalışanlarının bilgi ve becerilerini artırarak kendilerini yenilemeleri için Adalet Meslek Yüksekokulu çatısı altında 2017 yılında, Hukuk Bölümü-Ceza İnfaz ve Güvenlik Hizmetleri Programı açılmıştır. YÖK kararıyla birlikte 2024-2025 Eğitim Öğretim Yılından itibaren Ceza İnfaz ve Güvenlik Hizmetleri Programı, Sosyal Bilimler Meslek Yüksekokulu bünyesinde Hukuk Bölümü altında eğitim vermektedir.



3- Teknoloji ve Bilişim Altyapısı (Bilgi ve Teknolojik Kaynaklar)

3.1- Yazılımlar

Turizm-Otelcilik ve Turist Rehberliği programlarında, Sabre ve Travelport-Galileo programları kullanılmaktadır.

3.2- Bilgisayarlar

Masa üstü bilgisayar Sayısı: 60 Adet
Taşınabilir bilgisayar Sayısı: 26 Adet

3.4- Diğer Bilgi ve Teknolojik Kaynaklar

Cinsi	İdari Amaçlı (Adet)	Eğitim Amaçlı (Adet)	Araştırma Amaçlı (Adet)
Projeksiyon		4	
Slayt makinesi		1	
Tepegöz			
Episkop			
Barkot Okuyucu	2		
Baskı makinesi	1		
Fotokopi makinesi	5		
Faks	1		
Fotoğraf makinesi		1	
Kameralar		1	
Televizyonlar		4	
Tarayıcılar	7		
Müzik Setleri			
Mikroskoplar			
DVD ler			

4- İnsan Kaynakları

4.1- Akademik Personel

Akademik Personel					
	Kadroların Doluluk Oranına Göre			Kadroların İstihdam Şekline Göre	
	Dolu	Boş	Toplam	Tam Zamanlı	Yarı Zamanlı
Profesör	12		12	X	
Doçent	5		5	X	
Dr.Öğr.Üyesi	15		15	X	
Öğretim Görevlisi	19		19	X	
Okutman					
Çevirici					
Eğitim- Öğretim Planlamacısı					
Araştırma Görevlisi	2		2	X	
Uzman					

4.2- Yabancı Uyruklu Akademik Personel

Yabancı Uyruklu Öğretim Elemanları		
Unvan	Geldiği Ülke	Çalıştığı Bölüm
Profesör		
Doçent		
Yrd. Doçent		
Öğretim Görevlisi (1 kişi)	Yunanistan	Seyahat Turizm ve Eğl.Hiz.Böl.
Okutman		
Çevirici		
Eğitim-Öğretim Planlamacısı		
Araştırma Görevlisi		
Uzman		
Toplam	1	1

4.3- Diğer Ün. Görevlendirilen Akademik Personel

Diğer Üniversitelerde Görevlendirilen Akademik Personel		
Unvan	Bağlı Olduğu Bölüm	Görevlendirildiği Üniversite
Profesör (1)	Dış Tic. Böl.	Dış Tic.Ünv ve Medipol Ü.
Profesör (1)	Pazarlama ve Rek.B.	Arel Ün.
Doçent (1)	Pazarlama ve Rek.B	Galatasaray ün
Dr.Öğr. Üyesi (2 Kişi)	Yönetim ve Org. Bl.	Kültür Ün
Okutman		
Çevirici		
Eğitim Öğretim Planlamacısı		
Araştırma Görevlisi		
Uzman		
Toplam	4	4

4.4- Başka Ün. Kurumda Görevlendirilen Akademik Personel

Başka Üniversitelerden Üniversitemizde Görevlendirilen Akademik Personel		
Unvan	Çalıştığı Bölüm	Geldiği Üniversite
Profesör	Yok	
Doçent	Yok	
Yrd. Doçent	Yok	
Öğretim Görevlisi	Yok	
Okutman		
Çevirici		
Eğitim Öğretim Planlamacısı		
Araştırma Görevlisi		
Uzman		
Toplam	Yok	

4.5- Sözleşmeli Akademik Personel

Sözleşmeli Akademik Personel Sayısı	
Profesör	
Doçent	
Yrd. Doçent	
Öğretim Görevlisi	
Uzman	
Okutman	
Sanatçı Öğrt. Elm.	
Sahne Uygulaticısı	
Toplam	Yok

4.6- Akademik Personelin Yaş İtibariyle Dağılımı

Akademik Personelin Yaş İtibariyle Dağılımı						
	21-25 Yaş	26-30 Yaş	31-35 Yaş	36-40 Yaş	41-50 Yaş	51- Üzeri
Kişi Sayısı			2	6	16	29
Yüzde						

4.7- İdari Personel

İdari Personel (Kadroların Doluluk Oranına Göre)			
	Dolu	Boş	Toplam
Genel İdari Hizmetler	8	10	18
Sağlık Hizmetleri Sınıfı			
Teknik Hizmetleri Sınıfı			
Eğitim ve Öğretim Hizmetleri sınıfı			
Avukatlık Hizmetleri Sınıfı.			
Din Hizmetleri Sınıfı			
Yardımcı Hizmetli			
Toplam	8	10	18

4.8- İdari Personelin Eğitim Durumu

İdari Personelin Eğitim Durumu					
	İlköğretim	Lise	Ön Lisans	Lisans	Y.L. ve Dokt.
Kişi Sayısı			2	5	1
Yüzde					

4.9- İdari Personelin Hizmet Süreleri

İdari Personelin Hizmet Süresi						
	1 – 3 Yıl	4 – 6 Yıl	7 – 10 Yıl	11 – 15 Yıl	16 – 20 Yıl	21 - Üzeri
Kişi Sayısı				2	1	5
Yüzde						

4.10- İdari Personelin Yaş İtibariyle Dağılımı

İdari Personelin Yaş İtibariyle Dağılımı						
	21-25 Yaş	26-30 Yaş	31-35 Yaş	36-40 Yaş	41-50 Yaş	51- Üzeri
Kişi Sayısı				1	4	3
Yüzde						

4.11- İşçiler

İşçiler (Çalıştıkları Pozisyonlara Göre)			
	Dolu	Boş	Toplam
Sürekli İşçiler			
Vizeli Geçici İşçiler (adam/ay)			
Vizesiz işçiler (3 Aylık)			
Toplam			

4.12- Sürekli İşçilerin Hizmet Süreleri

Sürekli İşçilerin Hizmet Süresi						
	1 – 3 Yıl	4 – 6 Yıl	7 – 10 Yıl	11 – 15 Yıl	16 – 20 Yıl	21 - Üzeri
Kişi Sayısı						
Yüzde						

4.13- Sürekli İşçilerin Yaş İtibariyle Dağılımı

Sürekli İşçilerin Yaş İtibariyle Dağılımı						
	21-25 Yaş	26-30 Yaş	31-35 Yaş	36-40 Yaş	41-50 Yaş	51- Üzeri
Kişi Sayısı						
Yüzde						

5- Sunulan Hizmetler

5.1- Eğitim Hizmetleri

5.1.1- Öğrenci Sayıları

Öğrenci Sayıları									
Birim Adı	I. Öğretim			II. Öğretim			Toplam		Genel Toplam
	E	K	Top.	E	K	Top.	Kız	Erkek	
Fakülteler									
Yüksekokullar									
Enstitüler									
Meslek Yüksekokulları	1346	1261	2607				1261	1346	2607
Toplam	1346	1261	2607				1261	1346	2607

5.1.2- Yabancı Dil Hazırlık Sınıfı Öğrenci Sayıları

Yabancı Dil Eğitimi Gören Hazırlık Sınıfı Öğrenci Sayıları ve Toplam Öğrenci Sayısına Oranı								
Birim Adı	I. Öğretim			II. Öğretim			I. ve II. Öğretim Toplamı(a)	Yüzde*
	E	K	Top.	E	K	Top.	Sayı	
Fakülteler								
Yüksekokullar								

*Yabancı dil eğitimi gören öğrenci sayısının toplam öğrenci sayısına oranı (Yabancı dil eğitimi gören öğrenci sayısı/Toplam öğrenci sayısı*100)

5.1.3- Öğrenci Kontenjanları

Öğrenci Kontenjanları ve Doluluk Oranı				
Birim Adı	ÖSS Kontenjanı	ÖSS sonucu Yerleşen	Boş Kalan	Doluluk Oranı
Fakülteler				
Yüksekokullar				
Meslek Yüksekokulları	630	579	51	%92
Toplam	630	579	51	%92

5.1.4- Yüksek Lisans ve Doktora Programları

Enstitülerdeki Öğrencilerin Yüksek Lisans (Tezli/ Tezsiz) ve Doktora Programlarına Dağılımı					
Birim Adı	Programı	Yüksek Lisans Yapan Sayısı		Doktora Yapan Sayısı	Toplam
		Tezli	Tezsiz		
Toplam					

5.1.5- Yabancı Uyruklu Öğrenciler

Yabancı Uyruklu Öğrencilerin Sayısı ve Bölümleri			
	Bölümü		
	Kadın	Erkek	Toplam
Fakülteler			
Yüksekokullar			
Enstitüler			
Meslek Yüksekokulları	5	4	9
Toplam	5	4	9

5.4. İdari Hizmetler

Bu kısımda idarenin veya harcama biriminin görev, yetki ve sorumlulukları çerçevesinde faaliyet dönemi içerisinde yerine getirdiği hizmetlere özet olarak yer verilecektir.

5.4-Diğer Hizmetler

Birim tarafından 2024 yılında görev alanına giren faaliyetler dışında yapmış olduğu çalışmalar ve yukarıda tanımlanamayan faaliyetler bu bölümde yer alacaktır.